

# MINING HEAVY DUTY TRUCK TIRES 矿用载重轮胎

专为非公路用自卸车车辆设计，胎体坚固，抗爆，耐刺扎，具有超强的负荷能力；特殊胎面耐磨配方和低生热配方设计，具有优异的耐切割性能和耐磨性能。独特的深花纹设计和宽行驶面设计，爬坡不打滑，通过性能优异。



## E-4A



规格 SIZE	层级 PR	花纹编号 PATTERN NO.	类型 TYPE	花纹深度 T.D.(mm)	标准轮辋 STD.RIM	负荷 (MAX LOAD)	气压 (INFLATION PRESSURE)	断面宽 S.W. (mm)	外直径 O.D. (mm)
						(kg)	(kPa)		
18.00-25	40	E-4A	TL	68	13.00/2.5	9750	700	528	1684
18.00-33	40	E-4A	TL	69	13.00/2.5	11200	700	509	1860



## E-3 / E-3L



规格 SIZE	层级 PR	花纹编号 PATTERN NO.	类型 TYPE	花纹深度 T.D.(mm)	标准轮辋 STD.RIM	负荷 (MAX LOAD)	气压 (INFLATION PRESSURE)	断面宽 S.W. (mm)	外直径 O.D. (mm)
						(kg)	(kPa)		
16.00-25	36	E-3	TT/TL	36	11.25/2.0	13600	975	430	1495
16.00-25	36	E-3L	TT/TL	28	11.25/2.0	13600	975	430	1495



## GK803 (E-3)



规格 SIZE	层级 PR	花纹编号 PATTERN NO.	类型 TYPE	花纹深度 T.D.(mm)	标准轮辋 STD.RIM	负荷 (MAX LOAD)	气压 (INFLATION PRESSURE)	断面宽 S.W. (mm)	外直径 O.D. (mm)
						(kg)	(kPa)		
14.00-25	40	GK803	TT	33	10.00/2.0	11500	1200	375	1370
13.00-25	32	GK803	TT	30	8.5	9500	950	350	1300
14.00-20	24	GK803	TT	29	10.0	8500	890	375	1245



## GK817 (E-4)



规格 SIZE	层级 PR	花纹编号 PATTERN NO.	类型 TYPE	花纹深度 T.D.(mm)	标准轮辋 STD.RIM	负荷 (MAX LOAD)	气压 (INFLATION PRESSURE)	断面宽 S.W. (mm)	外直径 O.D. (mm)
						(kg)	(kPa)		
14.00-25	40	GK817	TT	51	10.00/2.0	11500	1200	375	1370
12.00-24	24	GK817	TT	45	8.5	8700	1000	320	1275



## GK899E (E-3)



规格 SIZE	层级 PR	花纹编号 PATTERN NO.	类型 TYPE	花纹深度 T.D.(mm)	标准轮辋 STD.RIM	负荷 (MAX LOAD)	气压 (INFLATION PRESSURE)	断面宽 S.W. (mm)	外直径 O.D. (mm)
						(kg)	(kPa)		
14.00-25	40	GK899E	TT	33、28	10.00/2.0	11500	1200	375	1370
14.00-25	36	GK899E	TT	33、28	10.00/2.0	11500	1200	375	1370
13.00-25	36	GK899E	TT	27	8.5	10600	1200	350	1300



## GK899C (E-3)



规格 SIZE	层级 PR	花纹编号 PATTERN NO.	类型 TYPE	花纹深度 T.D.(mm)	标准轮辋 STD.RIM	负荷 (MAX LOAD)	气压 (INFLATION PRESSURE)	断面宽 S.W. (mm)	外直径 O.D. (mm)
						(kg)	(kPa)		
14.00-25	36	GK899C	TT	30.5	10.00/2.0	11500	1200	375	1370
14.00-24	36	GK899C	TT	28	10.0	11500	1200	375	1370
14.00-24	32	GK899C	TT	28	10.0	10500	1000	375	1370
14.00-20	28	GK899C	TT	28	10.0	8500	890	375	1265



## GK899A / GK899A+ (E-4)



规格 SIZE	层级 PR	花纹编号 PATTERN NO.	类型 TYPE	花纹深度 T.D.(mm)	标准轮辋 STD.RIM	负荷 (MAX LOAD)		气压 (INFLATION PRESSURE)		断面宽 S.W. (mm)	外直径 O.D. (mm)
						(kg)	(kPa)	(kg)	(kPa)		
12.00-20	24	GK899A	TT	45	8.5	8180	1000	320	1143		
11.00-20	18/24	GK899A	TT	40	8.0	5480	1200	300	1097		
10.00-20	18	GK899A	TT	40	7.5	5470	890	278	1055		
10.00-20	18	GK899A+	TT	40	7.5	5470	890	278	1055		
11.00-20	18	GK899A+	TT	33	8.0	5480	1200	300	1097		



## GK803A (E-3)



规格 SIZE	层级 PR	花纹编号 PATTERN NO.	类型 TYPE	花纹深度 T.D.(mm)	标准轮辋 STD.RIM	负荷 (MAX LOAD)		气压 (INFLATION PRESSURE)		断面宽 S.W. (mm)	外直径 O.D. (mm)
						(kg)	(kPa)	(kg)	(kPa)		
12.00-20	18/24	GK803A	TT	30	8.5	3750	810	315	1145		
11.00-20	18	GK803A	TT	26.5	8.0	3650	910	293	1105		
10.00-20	18	GK803A	TT	28.5	7.5	3350	910	278	1073		



## GK899 (E-3)



规格 SIZE	层级 PR	花纹编号 PATTERN NO.	类型 TYPE	花纹深度 T.D.(mm)	标准轮辋 STD.RIM	负荷 (MAX LOAD)		气压 (INFLATION PRESSURE)		断面宽 S.W. (mm)	外直径 O.D. (mm)
						(kg)	(kPa)	(kg)	(kPa)		
12.00-20	18	GK899	TT	26.5	8.5	3750/3350	810/740	315	1145		



## GK698 (E-3)



规格 SIZE	层级 PR	花纹编号 PATTERN NO.	类型 TYPE	花纹深度 T.D.(mm)	标准轮辋 STD.RIM	负荷 (MAX LOAD)		气压 (INFLATION PRESSURE)		断面宽 S.W. (mm)	外直径 O.D. (mm)
						(kg)	(kPa)	(kg)	(kPa)		
9.00-20	16	GK698	TT	24	7.0	2900/2500	880/810	259	1018		



## GK799 (E-3)



规格 SIZE	层级 PR	花纹编号 PATTERN NO.	类型 TYPE	花纹深度 T.D.(mm)	标准轮辋 STD.RIM	负荷 (MAX LOAD)		气压 (INFLATION PRESSURE)		断面宽 S.W. (mm)	外直径 O.D. (mm)
						(kg)	(kPa)	(kg)	(kPa)		
8.25-16	16	GK799	TT	18	6.50H	1800/1600	730	235	855		
7.50-16	14	GK799	TT	17	6.00G	1500/1320	730	215	805		
7.00-16	14	GK799	TT	15.5	5.50F	1320/1180	730	200	775		
6.50-16	12	GK799	TT	14.5	5.50F	1060/925	630	185	750		



## GK918 (E-3)



规格 SIZE	层级 PR	花纹编号 PATTERN NO.	类型 TYPE	花纹深度 T.D.(mm)	标准轮辋 STD.RIM	负荷 (MAX LOAD)		气压 (INFLATION PRESSURE)		断面宽 S.W. (mm)	外直径 O.D. (mm)
						(kg)	(kPa)	(kg)	(kPa)		
12.00-20	20	GK918	TT	28	8.5	4000/3450	880/810	315	1145		
11.00-20	18	GK918	TT	30	8.0	3650/3150	910/840	293	1105		
10.00-20	18	GK918	TT	28	7.5	3350/2900	910/840	278	1073		
9.00-20	18	GK918	TT	26	7.0	3000/2650	910/840	259	1038		



## LY718 (E-3)



规格 SIZE	层级 PR	花纹编号 PATTERN NO.	类型 TYPE	花纹深度 T.D.(mm)	标准轮辋 STD.RIM	负荷 (MAX LOAD)		气压 (INFLATION PRESSURE)		断面宽 S.W. (mm)	外直径 O.D. (mm)
						(kg)	(kPa)	(kg)	(kPa)		
12.00-24	24	LY718	TT	21	8.5	4790/4250	1000/930	315	1247		
12.00-24	18	LY718	TT	21	8.5	4200/3750	810/740	315	1247		
12.00-20	20	LY718	TT	21	8.5	4000/3450	880/810	315	1145		
12.00-20	18	LY718	TT	21	8.5	3750/3350	810/740	315	1145		

备注：林业拖挂车轮胎 Timber Truck Tires



## GK718 (E-4)



规格 SIZE	层级 PR	花纹编号 PATTERN NO.	类型 TYPE	花纹深度 T.D.(mm)	标准轮辋 STD.RIM	负荷 (MAX LOAD)		气压 (INFLATION PRESSURE)		断面宽 S.W. (mm)	外直径 O.D. (mm)
						(kg)	(kPa)	(kg)	(kPa)		
12.00-24	24	GK718	TT	35	8.5	4790/4250	1000/930	315	1275		
12.00-24	20	GK718	TT	35	8.5	4500/4000	880/810	315	1275		

备注：林业拖挂车轮胎 Timber Truck Tires

# UNDERGROUND MINING TIRES

## 矿坑机械轮胎

适用于使用条件极度苛刻的井巷、隧道等多岩石条件下作业，超强胎体、加厚胎面、高强度、高硬度专用胎面配方，使轮胎具有良好的耐切割、抗刺穿能力和耐磨性；特殊的行驶面和花纹设计，轮胎行驶稳定，具有良好的通过性能。



### ZM722 / C352 (E-3)



规格 SIZE	层级 PR	花纹编号 PATTERN NO.	类型 TYPE	花纹深度 T.D.(mm)	标准轮辋 STD.RIM	负荷 (MAX LOAD)	气压 (INFLATION PRESSURE)	断面宽 S.W. (mm)	外直径 O.D. (mm)
						(kg)	(kPa)		
44X18-20	32	C352	TL	31.5	15.00	9120/8480	-/1030	478	1130
45X16-20	36	ZM722	TL	47	15.00	10025	1030	419	1130
42X13-20	32	ZM722	TT	25	9.00	9070	-	330	1067
42X13-20	24	ZM722	TT	25	9.00	8480	1000	330	1067
38X16-15	32	ZM722	TL	31	11.50	7800	1000	396	1000
14.50L-15	32	ZM722	TL	26	11.50	6305	1030	358	902
14.50L-15	28	ZM722	TL	26	11.50	5580	1030	358	902
14.50L-15	20	ZM722	TT	26	11.50	5130	900	358	902
10.00L-15	24	ZM722	TT	28	7.50	4875	1030	284	917
10.00L-15	16	ZM722	TT	28	7.50	4235	790	284	917
32X14.5-15	24	ZM722	TL	27	11.50	4945	1030	355	838
32X12.5-15	24	ZM722	TT	27	9.75	4150	1000	310	826
28X12.5-15	28	ZM722	TT	26	9.75	3355	1030	305	711
15L-10	24	ZM722	TT	24	13.00	3470	860	366	704
7.50-10	16	ZM722	TT	22	5.50F	1580	1030	203	647

备注: - Fill 填充 15L-10—27X15-10 14.50L-15—35X15-15—380/70-15 10.00L-15—36X11-15 32X12.5-15—32X12.1-15 32X14.5-15—32X15-15 28X12.5-15—355/45-15

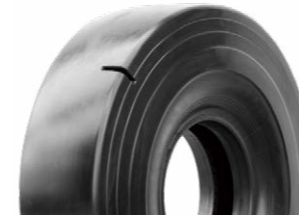


### S8803 (E-3)



规格 SIZE	层级 PR	花纹编号 PATTERN NO.	类型 TYPE	花纹深度 T.D.(mm)	标准轮辋 STD.RIM	负荷 (MAX LOAD)	气压 (INFLATION PRESSURE)	断面宽 S.W. (mm)	外直径 O.D. (mm)
						(kg)	(kPa)		
50X20-20	36	S8803	TL	33	15.00	12940	1030	495	1270
14.00-20	32	S8803	TT	29	10.00	10025	-	375	1245
14.00-20	28	S8803	TT	29	10.00	9250	965	375	1245

备注: - Fill 填充

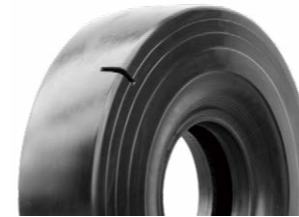


### L-4S



规格 SIZE	层级 PR	花纹编号 PATTERN NO.	类型 TYPE	花纹深度 T.D.(mm)	标准轮辋 STD.RIM	负荷 (MAX LOAD)	气压 (INFLATION PRESSURE)	断面宽 S.W. (mm)	外直径 O.D. (mm)
						(kg)	(kPa)		
18.00-25	32	L-4S	TL	58	13.00/2.5	15000	750	526	1673
14.00-24	24	L-4S	TT	45.5	10.00	9500	850	375	1420
10.00-20	16	L-4S	TT	26	7.5	5090	790	278	1073

备注: Cut Protected 耐切割型



### L-5S / L-5SA / L-5SL



规格 SIZE	层级 PR	花纹编号 PATTERN NO.	类型 TYPE	花纹深度 T.D.(mm)	标准轮辋 STD.RIM	负荷 (MAX LOAD)	气压 (INFLATION PRESSURE)	断面宽 S.W. (mm)	外直径 O.D. (mm)
						(kg)	(kPa)		
29.5-29	40	L-5S	TL	110	25.00/3.5	23600	625	750	2025
29.5-25	34	L-5S	TL	110	25.00/3.5	19800	525	750	1920
26.5-25	36	L-5S	TL	100	22.00/3.0	18500	625	675	1800
18.00-25	32	L-5S	TL	85	13.00/2.5	15000	750	526	1673
17.5-25	24	L-5S	TT/TL	82	14.00/1.5	9000	675	445	1400
17.5-25	20	L-5S/L-5SL/L-5SA	TT/TL	82/63.5/45.5	14.00/1.5	8250	575	445	1400
14.00-24	28	L-5S/L-5SL	TT	77/63.5	10.00	13500/10000	1000/925	386/375	1417/1420
12.00-24	24	L-5S/L-5SL	TT	55/47	8.5	10250	1000	333	1300
12.00-20	28	L-5S	TT	67	8.5	8620	1030	340	1173
12.00-20	20	L-5SA	TT	57	8.5	6325	900	315	1145
10.00-20	18	L-5S	TT	58	7.5	7255	1000	300	1097
8.25-15	24	L-5S	TT	52	6.5	6070	1030	260	864

备注: Cut Protected 耐切割型



### S8817 (L-5)



规格 SIZE	层级 PR	花纹编号 PATTERN NO.	类型 TYPE	花纹深度 T.D.(mm)	标准轮辋 STD.RIM	负荷 (MAX LOAD)	气压 (INFLATION PRESSURE)	断面宽 S.W. (mm)	外直径 O.D. (mm)
						(kg)	(kPa)		
12.00-20	28	S8817	TT	61	8.5	8620	1030	315	1145
12.00-20	24	S8817	TT	61	8.5	8180	1000	315	1145

# PORT USE TIRES 港口工业轮胎

适用于大吨位叉车、堆垛机、正面吊、龙门吊等港口设备，胎体坚固，胎圈进行了特别处理，支撑能力加强，生热低，胎面采用宽行驶面、块状加深花纹，具有优异的抓着力，刹车性能及重载下的稳定性及操作安全性更强。胎面采用高耐磨配方，磨损性能好，轮胎寿命更长。气密性好，减少补气次数，胎体采用低生热、粘性性能好的材料，大大降低轮胎脱落层几率，可实行多次翻新，降低轮胎使用成本。



## E-4



规格 SIZE	层级 PR	花纹编号 PATTERN NO.	类型 TYPE	花纹深度 T.D.(mm)	标准轮辋 STD.RIM	气压 (INFLATION PRESSURE) (kPa)	不同速度下的负荷能力 (LOAD CAPACITY AT VARIOUS SPEED) (kg)								断面宽 S.W. (mm)	外直径 O.D. (mm)
							0km/h	Creep	5km/h	10km/h	15km/h	20km/h	25km/h	30km/h		
18.00-25	40/44	E-4	TL	69	13.00/2.5	1150	30600	27200	24650	22950	22100	21590	21250	21080	526	1675
16.00-25	36	E-4	TL	62	11.25/2.0	1150	24500	21800	19700	18400	17700	17300	17000	16350	432	1548
16.00-25	32	E-4	TL	62	11.25/2.0	1000	22100	19650	17800	16600	16000	15600	15350	15195	432	1548
16.00-25	28	E-4	TL	62	11.25/2.0	900	20700	18400	16675	15525	14950	14605	14375	14260	432	1548
14.00-25	28	E-4	TT/TL	57	10.00/1.5	1000	18000	16000	14500	13500	13000	12700	12500	12400	386	1417
14.00-24	32	E-4	TL	57	10.00	1100	19605	17430	15845	14700	14160	13820	13600	13460	386	1417
14.00-24	28	E-4	TT/TL	57	10.00	1000	18000	16000	14500	13500	13000	12700	12500	12400	386	1417
12.00-24	24	E-4	TT	54	8.5	1000	13600	12150	11000	10250	9850	9650	9500	9400	333	1300
12.00-20	24	E-4	TT	45	8.5	1000	13000	11600	10510	9800	9440	9230	8250	8180	340	1173
10.00-20	18	E-4	TT	40	7.5	1000	9630	8560	7780	7255	6990	6830	5520	5480	300	1097

备注: Handler Service



## IND-4



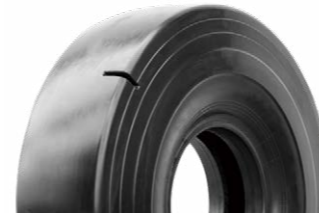
规格 SIZE	层级 PR	花纹编号 PATTERN NO.	类型 TYPE	花纹深度 T.D.(mm)	标准轮辋 STD.RIM	气压 (INFLATION PRESSURE) (kPa)	不同速度下的负荷能力 (LOAD CAPACITY AT VARIOUS SPEED) (kg)								断面宽 S.W. (mm)	外直径 O.D. (mm)
							0km/h	Creep	5km/h	10km/h	15km/h	20km/h	25km/h	30km/h		
18.00-25	40	IND-4	TL	56	13.00/2.5	1150	30600	27200	24650	22950	22100	21590	21250	21080	515	1675
14.00-24	28	IND-4	TT/TL	51	10.00	1000	18000	16000	14500	13500	13000	12700	12500	12400	375	1370
12.00-24	24	IND-4	TT	45	8.5	1000	13600	12150	11000	10250	9850	9650	9500	9400	315	1275



## IND-4A



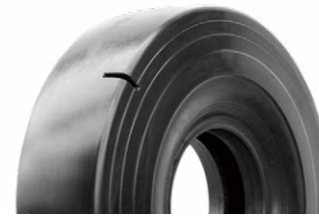
规格 SIZE	层级 PR	花纹编号 PATTERN NO.	类型 TYPE	花纹深度 T.D.(mm)	标准轮辋 STD.RIM	气压 (INFLATION PRESSURE) (kPa)	不同速度下的负荷能力 (LOAD CAPACITY AT VARIOUS SPEED) (kg)								断面宽 S.W. (mm)	外直径 O.D. (mm)
							0km/h	Creep	5km/h	10km/h	15km/h	20km/h	25km/h	30km/h		
18.00-25	40, 44	IND-4A	TL	58	13.00/2.5	1150	30600	27200	24650	22950	22100	21590	21250	21080	515	1675



## L-4S



规格 SIZE	层级 PR	花纹编号 PATTERN NO.	类型 TYPE	花纹深度 T.D.(mm)	标准轮辋 STD.RIM	气压 (INFLATION PRESSURE) (kPa)	不同速度下的负荷能力 (LOAD CAPACITY AT VARIOUS SPEED) (kg)								断面宽 S.W. (mm)	外直径 O.D. (mm)
							0km/h	Creep	5km/h	10km/h	15km/h	20km/h	25km/h	30km/h		
18.00-25	40	L-4S	TL	58	13.00/2.5	1150	30600	27200	24650	22950	22100	21590	21250	21080	526	1675



## L-5S (Special)



规格 SIZE	层级 PR	花纹编号 PATTERN NO.	类型 TYPE	花纹深度 T.D.(mm)	标准轮辋 STD.RIM	气压 (INFLATION PRESSURE) (kPa)	不同速度下的负荷能力 (LOAD CAPACITY AT VARIOUS SPEED) (kg)								断面宽 S.W. (mm)	外直径 O.D. (mm)
							0km/h	Creep	5km/h	10km/h	15km/h	20km/h	25km/h	30km/h		
21.00-25	40	L-5S	TL	97	15.00/3.0	1150	36386	32343	29311	27290	26279	25672	25268	25066	617	1798
18.00-25	40	L-5S	TL	85	13.00/2.5	1150	30600	27200	24650	22950	22100	21590	21250	21080	538	1675
14.00-25	28	L-5S	TT/TL	77	10.00	1000	18000	16000	14500	13500	13000	12700	12500	12400	386	1417
14.00-24	28	L-5S	TT/TL	77	10.00	1000	18000	16000	14500	13500	13000	12700	12500	12400	386	1417
12.00-24	24	L-5S	TT	55	8.5	1000	13600	12150	11000	10250	9850	9650	9500	9400	333	1300
12.00-20	28	L-5S	TT	67	8.5	1030	13440	12040	10975	10250	9910	9690	9520	9400	330	1173
10.00-20	18	L-5S	TT	58	7.5	1000	9630	8560	7780	7255	6990	6830	5520	5480	300	1097

备注: 钢厂、港口等作业条件比较特殊工况下使用, 不明事宜请向厂家咨询。



## E-4A



规格 SIZE	层级 PR	花纹编号 PATTERN NO.	类型 TYPE	花纹深度 T.D.(mm)	标准轮辋 STD.RIM	气压 (INFLATION PRESSURE) (kPa)	不同速度下的负荷能力 (LOAD CAPACITY AT VARIOUS SPEED) (kg)								断面宽 S.W. (mm)	外直径 O.D. (mm)
							0km/h	Creep	5km/h	10km/h	15km/h	20km/h	25km/h	30km/h		
18.00-33	40	E-4A	TL	69	13.00/2.5	1150	35600	31670	28700	26700	25710	25120	24700	24500	509	1860
18.00-25	40	E-4A	TL	68	13.00/2.5	1150	30600	27200	24650	22950	22100	21590	21250	21080	528	1684



### E-3A



规格 SIZE	层级 PR	花纹编号 PATTERN NO.	类型 TYPE	花纹深度 T.D.(mm)	标准轮辋 STD.RIM	气压 (INFLATION PRESSURE) (kPa)	不同速度下的负荷能力 (LOAD CAPACITY AT VARIOUS SPEED) (kg)								断面宽 S.W. (mm)	外直径 O.D. (mm)
							0km/h	Creep	5km/h	10km/h	15km/h	20km/h	25km/h	30km/h		
21.00-35	44	E-3A	TL	42	15.00/3.0	1250	45900	40800	36790	34420	33150	32380	31870	30980	570	2005
21.00-25	48	E-3A	TL	42	15.00/3.0	1250	41920	37250	33610	32030	30040	29310	28850	28620	570	1750
21.00-25	44	E-3A	TL	42	15.00/3.0	1250	39580	35180	31860	29950	28480	27800	27360	27140	570	1750
21.00-25	42	E-3A	TL	42	15.00/3.0	1150	37370	33220	30200	28000	27000	26360	25940	25730	570	1750
18.00-25	44	E-3A	TL	41	13.00/2.5	1250	32290	28700	25990	24110	23240	22700	22340	22160	510	1636
18.00-25	40	E-3A	TL	41	13.00/2.5	1150	30600	27200	24650	22950	22100	21590	21250	21080	510	1636

备注: RTG AGVservice 桥吊用 / AGV 用



### E-3V



规格 SIZE	层级 PR	花纹编号 PATTERN NO.	类型 TYPE	花纹深度 T.D.(mm)	标准轮辋 STD.RIM	气压 (INFLATION PRESSURE) (kPa)	不同速度下的负荷能力 (LOAD CAPACITY AT VARIOUS SPEED) (kg)								断面宽 S.W. (mm)	外直径 O.D. (mm)
							0km/h	Creep	5km/h	10km/h	15km/h	20km/h	25km/h	30km/h		
21.00-25	44	E-3V	TL	42	15.00/3.0	1250	39580	35180	31860	29950	28480	27800	27360	27140	570	1750
21.00-25	42	E-3V	TL	42	15.00/3.0	1150	37370	33220	30200	28000	27000	26360	25940	25730	570	1750

备注: RTG AGVservice 桥吊用 / AGV 用



### E-3L (IND-3)



规格 SIZE	层级 PR	花纹编号 PATTERN NO.	类型 TYPE	花纹深度 T.D.(mm)	标准轮辋 STD.RIM	气压 (INFLATION PRESSURE) (kPa)	不同速度下的负荷能力 (LOAD CAPACITY AT VARIOUS SPEED) (kg)								断面宽 S.W. (mm)	外直径 O.D. (mm)
							0km/h	Creep	5km/h	10km/h	15km/h	20km/h	25km/h	30km/h		
21.00-25	48	E-3L	TL	32	15.00/3.0	1250	39580	35180	31860	29950	28480	27800	27360	27140	570	1750
16.00-25	36	E-3L	TL	28	11.25/2.0	1150	24500	21800	19700	18400	17700	17300	17000	16350	430	1495

备注: RTG service 桥吊用



### GK899C (IND-3)



规格 SIZE	层级 PR	花纹编号 PATTERN NO.	类型 TYPE	花纹深度 T.D.(mm)	标准轮辋 STD.RIM	气压 (INFLATION PRESSURE) (kPa)	不同速度下的负荷能力 (LOAD CAPACITY AT VARIOUS SPEED) (kg)								断面宽 S.W. (mm)	外直径 O.D. (mm)
							0km/h	Creep	5km/h	10km/h	15km/h	20km/h	25km/h	30km/h		
14.00-24	32	GK899C	TT/TL	28	10.00	1100	19605	17430	15845	14700	14160	13820	13600	13460	375	1370

备注: RTG service 桥吊用

## EARTHMOVING TIRES 工程机械轮胎

适用于各类工程机械车辆, 行驶面宽, 花纹深, 具有良好的牵引性能、耐磨和耐切割性能, 使用寿命更长, 胎体坚固, 变形小, 可多次翻新。



### E-4C



规格 SIZE	层级 PR	花纹编号 PATTERN NO.	类型 TYPE	花纹深度 T.D.(mm)	标准轮辋 STD.RIM	负荷 (MAX LOAD)	气压 (INFLATION PRESSURE)	断面宽 S.W. (mm)	外直径 O.D. (mm)
						(kg)	(kPa)		
29.5-25	44	E-4C	TL	48	25.00/3.5	31500	1000	750	1920
29.5-25	38	E-4C	TL	48	25.00/3.5	28000	950	750	1920
29.5-25	34	E-4C	TL	48	25.00/3.5	19800	525	750	1920
29.5-25	28	E-4C	TL	48	25.00/3.5	17500	425	750	1920



### L-4C



规格 SIZE	层级 PR	花纹编号 PATTERN NO.	类型 TYPE	花纹深度 T.D.(mm)	标准轮辋 STD.RIM	负荷 (MAX LOAD)	气压 (INFLATION PRESSURE)	断面宽 S.W. (mm)	外直径 O.D. (mm)
						(kg)	(kPa)		
26.5-25	36	L-4C	TL	54	22.00/3.0	18000	625	675	1800
23.5-25	32	L-4C	TT/TL	45	19.50/2.5	13600	550	595	1615
23.5-25	24	L-4C	TT/TL	45	19.50/2.5	12495	475	595	1615
23.5-25	20	L-4C	TT	45	19.50/2.5	10900	375	595	1615



### E-4 / L-4



规格 SIZE	层级 PR	花纹编号 PATTERN NO.	类型 TYPE	花纹深度 T.D.(mm)	标准轮辋 STD.RIM	负荷 (MAX LOAD)	气压 (INFLATION PRESSURE)	断面宽 S.W. (mm)	外直径 O.D. (mm)
						(kg)	(kPa)		
★ 29.5-29	46	E-4/L-4	TL	45	25.00/3.5	25750	1000	750	1975
29.5-25	34	E-4/L-4	TL	64	25.00/3.5	19800	525	750	1920
26.5-25	44	E-4/L-4	TL	54	22.00/3.0	22000	750	675	1800
26.5-25	36	E-4/L-4	TL	54	22.00/3.0	18000	625	675	1800

备注: ★重型集装箱旋转卸装机用。



## E-3 / L-3 (E-3L)



规格 SIZE	层级 PR	花纹编号 PATTERN NO.	类型 TYPE	花纹深度 T.D.(mm)	标准轮辋 STD.RIM	负荷 (MAX LOAD)	气压 (INFLATION PRESSURE)	断面宽 S.W. (mm)	外直径 O.D. (mm)
						(kg)	(kPa)		
★ 26.5-25	44	E-3/L-3	TT/TL	38	22.00/3.0	26000	1000	675	1750
26.5-25	32	E-3/L-3	TT/TL	38	22.00/3.0	17000	550	675	1750
26.5-25	28	E-3/L-3	TT/TL	38	22.00/3.0	15500	475	675	1750
26.5-25	20	E-3/L-3	TT/TL	38	22.00/3.0	13200	350	675	1750
23.5-25	32	E-3/L-3	TT/TL	33	19.50/2.5	13600	550	595	1615
23.5-25	24	E-3/L-3	TT/TL	33	19.50/2.5	12500	475	595	1615
23.5-25	20	E-3/L-3	TT/TL	33	19.50/2.5	10900	375	595	1615
23.5-25	18	E-3/L-3	TT	33	19.50/2.5	10300	350	595	1615
23.5-25	16	E-3/L-3	TT	33	19.50/2.5	9500	300	595	1615
20.5-25	20	E-3/L-3	TT/TL	29	17.00/2.0	9500	450	520	1490
20.5-25	16	E-3/L-3	TT	29	17.00/2.0	7730	345	520	1490
17.5-25	20	E-3/L-3	TL	29	14.00/1.5	8250	575	445	1350
17.5-25	16	E-3/L-3 E-3L	TT	26/29	14.00/1.5	7300	475	445	1350
16/70-24	24	E-3/L-3	TT	24.5	13.00	8000	900	410	1175
16/70-24	14	E-3/L-3	TT	24.5	13.00	5600	450	410	1175
16/70-20	14	E-3/L-3	TT	24.5	13.00	5150	450	410	1075
20.5/70-16	14	E-3/L-3	TT	18	10.00	1600	280	320	900
12.00-16	14	E-3/L-3	TT	16.5	6.50H	1650	420	250	900

备注: ★ Super Carrier Service



## L-5



规格 SIZE	层级 PR	花纹编号 PATTERN NO.	类型 TYPE	花纹深度 T.D.(mm)	标准轮辋 STD.RIM	负荷 (MAX LOAD)	气压 (INFLATION PRESSURE)	断面宽 S.W. (mm)	外直径 O.D. (mm)
						(kg)	(kPa)		
29.5-29	34	L-5	TL	105	25.00/3.5	21200	525	750	2025
29.5-25	28	L-5	TL	105	25.00/3.5	17500	425	750	1920
26.5-25	20	L-5	TL	97	22.00/3.0	13200	350	675	1800

## TELEHANDLER TIRES 伸缩臂叉装机轮胎



## E-3C / L-3C



规格 SIZE	层级 PR	花纹编号 PATTERN NO.	类型 TYPE	花纹深度 T.D.(mm)	标准轮辋 STD.RIM	负荷 (MAX LOAD)	气压 (INFLATION PRESSURE)	断面宽 S.W. (mm)	外直径 O.D. (mm)
						(kg)	(kPa)		
15.5-25	16	E-3C/L-3C	TL	28.5	12.00/1.3	5600	540	435	1325



## G-2 / L-2



规格 SIZE	层级 PR	花纹编号 PATTERN NO.	类型 TYPE	花纹深度 T.D.(mm)	标准轮辋 STD.RIM	负荷 (MAX LOAD)	气压 (INFLATION PRESSURE)	断面宽 S.W. (mm)	外直径 O.D. (mm)
						(kg)	(kPa)		
14.00-24	16	G-2/L-2	TL	25.4	10.00	7300	550	393	1346
14.00-24	12	G-2/L-2	TL	25.4	10.00	6305	430	393	1346
13.00-24	16	G-2/L-2	TL	25.4	8.00	6485	600	358	1277
13.00-24	12	G-2/L-2	TL	25.4	8.00	5580	450	358	1277



## R-4



规格 SIZE	层级 PR	花纹编号 PATTERN NO.	类型 TYPE	花纹深度 T.D.(mm)	标准轮辋 STD.RIM	负荷 (MAX LOAD)	气压 (INFLATION PRESSURE)	断面宽 S.W. (mm)	外直径 O.D. (mm)
						(kg)	(kPa)		
400/80-24	24	R-4	TL	29	DW13	5700	750	404	1250
400/80-24	20	R-4	TL	29	DW13	4750	500	404	1250

备注: 400/80-24 — 15.5/80-24

# EXCAVATOR TIRES 挖掘机轮胎



R-4C



规格 SIZE	层级 PR	花纹编号 PATTERN NO.	类型 TYPE	花纹深度 T.D.(mm)	标准轮辋 STD.RIM	负荷 (MAX LOAD) (kg)	气压 (INFLATION PRESSURE) (kPa)	断面宽 S.W. (mm)	外直径 O.D. (mm)
8.25-16	16	R-4C	TT	20	6.50H	1800	730	235	835



E-3B



规格 SIZE	层级 PR	花纹编号 PATTERN NO.	类型 TYPE	花纹深度 T.D.(mm)	标准轮辋 STD.RIM	负荷 (MAX LOAD) (kg)	气压 (INFLATION PRESSURE) (kPa)	断面宽 S.W. (mm)	外直径 O.D. (mm)
9.00-20	14	E-3B	TT	25	7.0	2500	700	259	1038



E-3S



规格 SIZE	层级 PR	花纹编号 PATTERN NO.	类型 TYPE	花纹深度 T.D.(mm)	标准轮辋 STD.RIM	负荷 (MAX LOAD) (kg)	气压 (INFLATION PRESSURE) (kPa)	断面宽 S.W. (mm)	外直径 O.D. (mm)
10.00-20	18	E-3S	TT	28.5	7.5	5470	890	278	1073
9.00-20	16	E-3S	TT	28.5	7.0	4000	760	255	1015



E-3F



规格 SIZE	层级 PR	花纹编号 PATTERN NO.	类型 TYPE	花纹深度 T.D.(mm)	标准轮辋 STD.RIM	负荷 (MAX LOAD) (kg)	气压 (INFLATION PRESSURE) (kPa)	断面宽 S.W. (mm)	外直径 O.D. (mm)
9.00-20	18	E-3F	TT	28.5	7.0	4360	840	255	1015



E-3D



规格 SIZE	层级 PR	花纹编号 PATTERN NO.	类型 TYPE	花纹深度 T.D.(mm)	标准轮辋 STD.RIM	负荷 (MAX LOAD) (kg)	气压 (INFLATION PRESSURE) (kPa)	断面宽 S.W. (mm)	外直径 O.D. (mm)
8.25-16	16	E-3D	TT	20	6.50H	1800	730	235	835
7.50-16	16	E-3D	TT	20	6.00G	1250	500	215	815



# DESERT TIRES

## 沙漠轮胎

该轮胎具有良好的行驶性能，适用于沙漠和戈壁的震源车等设备上使用；独特的块状花纹设计，具有良好的导热和散热性能；特殊的宽胎面保证了良好的行驶稳定性；高浮力设计，接地面积增大，接地压力减小，充气压力低，不下陷。



E-7 / E-7A



Seismic Vehicle

规格 SIZE	层级 PR	花纹编号 PATTERN NO.	类型 TYPE	花纹深度 T.D.(mm)	标准轮辋 STD.RIM	负荷 (MAX LOAD)	气压 (INFLATION PRESSURE)	断面宽 S.W. (mm)	外直径 O.D. (mm)
						(kg)	(kPa)		
66X44.00-25	32	E-7A	TL	16	36.0TH	11185	480	1118	1702
66X44.00-25	24	E-7	TL	10	36.0TH	10000	380	1118	1702
66X44.00-25	20	E-7	TL	10	36.0TH	7020	345	1118	1702

备注：高浮力可调压



E-2



Seismic Vehicle

规格 SIZE	层级 PR	花纹编号 PATTERN NO.	类型 TYPE	花纹深度 T.D.(mm)	标准轮辋 STD.RIM	负荷 (MAX LOAD)	气压 (INFLATION PRESSURE)	断面宽 S.W. (mm)	外直径 O.D. (mm)
						(kg)	(kPa)		
66X43.00-25	24	E-2	TL	47	36.0TH	10000	380	1054	1650
66X43.00-25	20	E-2	TL	47	36.0TH	8800	345	1054	1650

备注：高浮力可调压



F-3



Truck

规格 SIZE	层级 PR	花纹编号 PATTERN NO.	类型 TYPE	花纹深度 T.D.(mm)	标准轮辋 STD.RIM	负荷 (MAX LOAD)	气压 (INFLATION PRESSURE)	断面宽 S.W. (mm)	外直径 O.D. (mm)
						(kg)	(kPa)		
9.00-17	8	F-3	TL	10	7J	1000	245	230	910
9.00-16	8	F-3	TL	10	6.50H	975	245	255	860

备注：高浮力可调压



E-7



Truck

规格 SIZE	层级 PR	花纹编号 PATTERN NO.	类型 TYPE	花纹深度 T.D.(mm)	标准轮辋 STD.RIM	负荷 (MAX LOAD)	气压 (INFLATION PRESSURE)	断面宽 S.W. (mm)	外直径 O.D. (mm)
						(kg)	(kPa)		
22-20	14	E-7	TL	15	17.00	4125	280	555	1075
20-20	16	E-7	TL	15	14.00T	6000	360	505	1180
18-20	14	E-7	TL/TT	15	14.00T	4625	360	455	1090

备注：高浮力可调压





# SOLID TIRES

## 工业实心轮胎

工业实心轮胎现有模压式实心轮胎和充气轮胎轮辋式实心轮胎，产品具有负荷量大，变形小，行驶平稳；生热低，滚动阻力小，耐磨、耐刺扎，使用寿命长；颜色可选；广泛应用于叉车、拖车、高空作业车等各类工业车辆。环保无印痕实心轮胎特别适合对环境要求比较严格的食物、电子、医药等行业。



TR-1



规格 SIZE	花纹编号 PATTERN NO.	类型 TYPE	花纹深度 T.D.(mm)	负荷能力 (MAX LOAD)		断面宽 S.W. (mm)	外直径 O.D. (mm)
				驱动轮 (kg)	转向轮 (kg)		
12.00-20	TR-1	模压式实心轮胎 (MOLDED-ON SOLID TIRES)	47	9800	7100	290	1145
11.00/12.00-20	TR-1		47	8455	6755	292	1075
300-15	TR-1		40.5	5980	4330	305	839
250-15	TR-1		40	4360	3155	250	729
8.25-15	TR-1		39	3405	-	236	840
28X9-15	TR-1		40	3790	2745	221	697
7.00-12	TR-1		33	3010	2180	178	676
23X10-12	TR-1		29.5	3770	2900	254	592
6.50-10	TR-1		31	2900	2100	178	592
6.00-9	TR-1		30	1920	1390	160	541
18X7-8	TR-1	26.5	2430	1870	168	460	

备注: Custom 可个性化定制



SM-2



规格 SIZE	花纹编号 PATTERN NO.	类型 TYPE	花纹深度 T.D.(mm)	负荷能力 (MAX LOAD)		断面宽 S.W. (mm)	外直径 O.D. (mm)	
				驱动轮 (kg)	转向轮 (kg)			
11.00/12.00-20	SM-2	模压式实心轮胎 (MOLDED-ON SOLID TIRES)	—	8455	6755	292	1075	
21X8X15	SM-2		—	1975	1520	206	539	
7.00-12WP	SM-2		—	3010	2180	224	682	
7.00-12	SM-2		—	3010	2180	178	665	
6.50-10	SM-2		—	2900	2100	178	595	
305/76-254	SM-2		—	450	450	76	304	
6.00-9	SM-2		—	1920	1390	160	541	
18X7-8	SM-2		—	2430	1870	168	460	
5.00-8	SM-2		—	—	—	1100	127	465

备注: Custom 可个性化定制



G-2



规格 SIZE	花纹编号 PATTERN NO.	类型 TYPE	花纹深度 T.D.(mm)	负荷能力 (MAX LOAD)		断面宽 S.W. (mm)	外直径 O.D. (mm)
				驱动轮 (kg)	转向轮 (kg)		
15.5/17.5-25	G-2	模压式实心轮胎 (MOLDED-ON SOLID TIRES)	72	7150	—	390	1325
13.00/14.00-24	G-2		67.5	5990	—	330	1283

备注: custom 可个性化定制



TR-6



规格 SIZE	花纹编号 PATTERN NO.	类型 TYPE	花纹深度 T.D.(mm)	负荷能力 (MAX LOAD)		断面宽 S.W. (mm)	外直径 O.D. (mm)
				驱动轮 (kg)	转向轮 (kg)		
8.25-15	TR-6	模压式实心轮胎 (MOLDED-ON SOLID TIRES)	35	3405	—	236	840

备注: Custom 可个性化定制



SR-1



SR-1 (NM)



规格 SIZE	花纹编号 PATTERN NO.	类型 TYPE	花纹深度 T.D.(mm)	负荷能力 (MAX LOAD)		断面宽 S.W. (mm)	外直径 O.D. (mm)
				驱动轮 (kg)	转向轮 (kg)		
406X125	SR-1	环保无印痕模压式实心轮胎 (Non-Marking Tires)	3	1430	1430	125	406
323X100	SR-1		3	955	955	100	323
16X5	SR-1		3	1315	1315	127	406
15X5	SR-1		3	1450	1450	127	380
14X4.5	SR-1		3	1265	1256	114	356
12.5X4.25	SR-1		3	1015	1015	107	315
12X4.5	SR-1		3	1085	1085	114	305
12X4	SR-1		3	680	680	100	309



## SR722



Forklift

规格 SIZE	花纹编号 PATTERN NO.	类型 TYPE	花纹深度 T.D.(mm)	标准轮辋 STD. RIM	负荷能力 (MAX LOAD)		断面宽 S.W. (mm)	外直径 O.D. (mm)
					驱动轮 (kg)	转向轮 (kg)		
8.25-15	SR722	充气轮胎轮辋式实心轮胎 (RESILIENT TIRES)	34.5	6.5	5085	3910	236	847
28X9-15	SR722		32	7.0	4060	3125	225	706
6.50-10	SR722		25	5.00F	2715	2090	178	597
15X4.5-8	SR722		16	3.00	1005	775	114	380



## SR77



Forklift

规格 SIZE	花纹编号 PATTERN NO.	类型 TYPE	花纹深度 T.D.(mm)	标准轮辋 STD. RIM	负荷能力 (MAX LOAD)		断面宽 S.W. (mm)	外直径 O.D. (mm)
					驱动轮 (kg)	转向轮 (kg)		
28X9-15	SR77	充气轮胎轮辋式实心轮胎 (RESILIENT TIRES)	26	7.0	4060	3125	210	694
7.00-12	SR77		25	5.00S	3105	2390	162	650
6.50-10	SR77		24	5.00F	2715	2090	150	571
6.00-9	SR77		24	4.00E	1975	1520	137	524
5.00-8	SR77		24	3.00D	1255	965	114	455



## SR806



Forklift

规格 SIZE	花纹编号 PATTERN NO.	类型 TYPE	花纹深度 T.D.(mm)	标准轮辋 STD. RIM	负荷能力 (MAX LOAD)		断面宽 S.W. (mm)	外直径 O.D. (mm)
					驱动轮 (kg)	转向轮 (kg)		
8.25-20	SR806	充气轮胎轮辋式实心轮胎 (RESILIENT TIRES)	35	6.5	5165	4305	236	992
300-15	SR806		33	8.0	6895	5305	300	838
250-15	SR806		31	7.0	5220	2225	250	735
700-15	SR806		29	5.50	3700	2845	204	759
27X10-12	SR806		29	8.00G	4595	3535	261	683
7.00-12	SR806		27	5.00S	3105	2390	192	683
23X9-10	SR806		26	6.50F	3730	2870	225	595
200/50-10	SR806		19	6.50F	2910	2240	196	458
21X8-9	SR806		19	6.00E	2890	2225	207	535
140/55-9	SR806		14	4.00E	1380	1060	147	375
6.00-9	SR806		24	4.00E	1975	1520	160	545
5.00-8	SR806		17	3.00D	1255	865	146	469
18X7-8	SR806		17	4.33R	2430	1870	170	457
16X6-8	SR806		17	4.33R	1545	1190	160	416



## SR817



Bomb Carts

规格 SIZE	花纹编号 PATTERN NO.	类型 TYPE	花纹深度 T.D.(mm)	标准轮辋 STD. RIM	负荷能力 (MAX LOAD)		断面宽 S.W. (mm)	外直径 O.D. (mm)
					驱动轮 (kg)	转向轮 (kg)		
12.00-20	SR817	充气轮胎轮辋式实心轮胎 (RESILIENT TIRES)	31	8.5	8920	7435	280	1075
11.00-20	SR817		31	8.0	7715	6430	280	1075

备注：大型集装箱平板拖车用。



## SR328



Forklift

规格 SIZE	花纹编号 PATTERN NO.	类型 TYPE	花纹深度 T.D.(mm)	标准轮辋 STD. RIM	负荷能力 (MAX LOAD)		断面宽 S.W. (mm)	外直径 O.D. (mm)
					驱动轮 (kg)	转向轮 (kg)		
23X10-12	SR328	充气轮胎轮辋式实心轮胎 (RESILIENT TIRES)	20	8.0	4450	3425	261	595

# FORKLIFT TIRES

## 工业叉车轮胎

专为叉车设计，胎体特别加强，负荷大，行驶面宽，行驶平稳，抓着力强。特殊的配方设计使轮胎具有良好的抗切割及耐磨性能。



### ZM806 (IND-4)



规格 SIZE	层级 PR	花纹编号 PATTERN NO.	类型 TYPE	花纹深度 T.D.(mm)	标准轮辋 STD.RIM	负荷 (MAX LOAD)		断面宽 S.W. (mm)	外直径 O.D. (mm)
						(kg)	气压 (INFLATION PRESSURE) (kPa)		
9.00-20RG	18	ZM806	TT	36	7.0	6020	960	259	1018
8.25-20RG	18	ZM806	TT	32	6.5	5300	950	235	974
7.50-16RG	16	ZM806	TT	28	6.00G	5440	1030	215	805
300-15RG	22	ZM806	TT	29.5	8.0	7155	1030	300	840
250-15RG	20	ZM806	TT	28.5	7.5	4580	1030	250	735
8.25-15RG	16	ZM806	TT	32	6.5	4050	925	235	840
28X9-15RG	16	ZM806	TT	27.5	7.0	3115	1000	220	710
7.00-15RG	14	ZM806	TT	33	5.5	3140	1000	200	750
7.00-12RG	14	ZM806A	TT	32.5	5.00S	2590	1000	190	685
6.50-10RG	12	ZM806A	TT	31.5	5.00F	1895	1000	175	600
6.50-10RG	12	ZM806C	TT	24	5.00F	1895	1000	175	590
6.00/6.90-9RG	12	ZM806	TT	26	4.00E	1675	1030	160	540
5.00/5.70-8RG	10	ZM806	TT	23	3.50D	1150	1000	137	470



### ZM722A (IND-4)



规格 SIZE	层级 PR	花纹编号 PATTERN NO.	类型 TYPE	花纹深度 T.D.(mm)	标准轮辋 STD.RIM	负荷 (MAX LOAD)		断面宽 S.W. (mm)	外直径 O.D. (mm)
						(kg)	气压 (INFLATION PRESSURE) (kPa)		
14.00-25	28	ZM722A	TT	40	10.00/1.5	13500	1000	375	1370
14.00-24	28	ZM722A	TT	40	10.0	13500	1000	375	1370
12.00-20	24	ZM722A	TT	45	8.5	9800	1000	320	1143
10.00-20	18	ZM722A	TT	40	7.5	7255	1000	300	1097



### ZM722 (IND-3)



### ZM722L (IND-3)



规格 SIZE	层级 PR	花纹编号 PATTERN NO.	类型 TYPE	花纹深度 T.D.(mm)	标准轮辋 STD.RIM	负荷 (MAX LOAD)		断面宽 S.W. (mm)	外直径 O.D. (mm)
						(kg)	气压 (INFLATION PRESSURE) (kPa)		
12.00-20	28	ZM722L	TT	25	8.5	8525	1030	315	1145
9.00-20	16	ZM722	TT	22.7	7.0	5595	860	259	1018
7.50-16	16	ZM722	TT	17	6.00G	5440	1030	215	820
300-15	20	ZM722	TT	21	8.0	5940	930	300	840
250-15	18	ZM722	TT	20.5	7.5	4110	1030	250	735
8.25-15	16	ZM722	TT	18.5	6.5	4050	925	235	840
28X9-15	14	ZM722C	TT	16.5	7.0	3050	970	220	710
7.00-15	14	ZM722	TT	17	5.5	3140	1000	199	731
8.25-12	12	ZM722	TT	16.8	5.00S	2000	700	210	728
7.00-12	14	ZM722	TT	18	5.00S	2590	1000	190	676
6.50-10	10	ZM722	TT	16	5.00F	1655	790	175	590
6.50-10	10	ZM722C	TT	15	5.00F	1655	790	175	590
6.00/6.90-9	10	ZM722	TT	17	4.00E	1505	860	160	540
18X7-8	14	ZM722	TT	13	4.33R	1505	970	173	465
5.00-8	8	ZM722	TT	14	3.50D	1000	790	137	470



### ZM712 (IND-3)

规格 SIZE	层级 PR	花纹编号 PATTERN NO.	类型 TYPE	花纹深度 T.D.(mm)	标准轮辋 STD.RIM	负荷 (MAX LOAD)		断面宽 S.W. (mm)	外直径 O.D. (mm)
						(kg)	气压 (INFLATION PRESSURE) (kPa)		
355/65-15	28	ZM712	TT/TL	23	9.75	6000	1000	330	841

备注: SPMT SERVICE

# GROUND SUPPORT EQUIPMENT TIRES

## 机场地勤设备轮胎



S8802



规格 SIZE	层级 PR	花纹编号 PATTERN NO.	类型 TYPE	花纹深度 T.D.(mm)	标准轮辋 STD.RIM	负荷 (MAX LOAD)	气压 (INFLATION PRESSURE)	断面宽 S.W. (mm)	外直径 O.D. (mm)
						(kg)	(kPa)		
185-14	10	S8802	TL	20	5.50F	1120	655	200	655
165-13	10	S8802	TL	21.5	4 1/2J	1050	655	177	608



S8804



规格 SIZE	层级 PR	花纹编号 PATTERN NO.	类型 TYPE	花纹深度 T.D.(mm)	标准轮辋 STD.RIM	负荷 (MAX LOAD)	气压 (INFLATION PRESSURE)	断面宽 S.W. (mm)	外直径 O.D. (mm)
						(kg)	(kPa)		
9.50-16.5	10	S8804	TL	18	6.75	1440	550	241	780
8.75-16.5	10	S8804	TL	19	6.75	1410	520	225	772
8.00-16.5	8	S8804	TL	14	6.00	1410	450	203	726
225/75D16	10	S8804	TL	19	6.00	1605	790	224	750
225/75-15	10	S8804	TL	19	6.00	1635	725	224	750
7.50-10	16	S8804	TT	16	5.50F	2925	1030	203	647
6.50-10	12	S8804	TT	18	5.00F	1150	970	200	615
6.90-9	10	S8804	TT/TL	18	4.00E	1280	860	175	558
6.90-9	8	S8804	TL	13	4.00E	1125	690	175	558
5.70/5.00-8	8	S8804	TL	12.5	3.75	830	790	146	480
4.80/4.00-8	8	S8804	TL	13	3.75	525	790	124	432

备注: 225/75-15—28X8-15



S8805 (M+S)



规格 SIZE	层级 PR	花纹编号 PATTERN NO.	类型 TYPE	花纹深度 T.D.(mm)	标准轮辋 STD.RIM	负荷 (MAX LOAD)	气压 (INFLATION PRESSURE)	断面宽 S.W. (mm)	外直径 O.D. (mm)
						(kg)	(kPa)		
8.75-16.5	10	S8805	TL	19	6.75	1410	520	225	772
225/75D16	10	S8805	TL	19	6.00	1605	790	224	770



S8807 (M+S)



规格 SIZE	层级 PR	花纹编号 PATTERN NO.	类型 TYPE	花纹深度 T.D.(mm)	标准轮辋 STD.RIM	负荷 (MAX LOAD)	气压 (INFLATION PRESSURE)	断面宽 S.W. (mm)	外直径 O.D. (mm)
						(kg)	(kPa)		
8.75-16.5	12	S8807	TL	25	6.75	1520	655	225	772
225/75D16	12	S8807	TL	25	6.00	1735	655	224	784



# BOOM LIFT TIRES 高空作业车轮胎



R-4



R-4 (NM)



规格 SIZE	层级 PR	花纹编号 PATTERN NO.	类型 TYPE	花纹深度 T.D.(mm)	标准轮辋 STD.RIM	负荷 (MAX LOAD)	气压 (INFLATION PRESSURE)	断面宽 S.W. (mm)	外直径 O.D. (mm)
						(kg)	(kPa)		
445/50D710	24	R-4	TL	25	W15	12200	1000	445	1189
445/50D710	20	R-4	TL	25	W15	7740	790	445	1189
445/50D710	18	R-4	TL	25	W15	7300	690	445	1189
385/45-28	18	R-4	TL	25	13.00	8500	1000	376	1082
18-625	16	R-4	TL	25	15.00	6900	690	450	1033
15-625	16	R-4	TL	25	13.00	5580	690	385	1018
355/55D625	14	R-4	TL	22.5	11.75	3450	520	360	936
33X12D610	12	R-4	TL	20	10	3880	550	305	838
445/65-22.5	18	R-4	TL	32	13.00	9000	800	445	1180
385/65D22.5	18	R-4	TL	25	11.75	6900	690	389	1095
39X15-22.5	16	R-4	TL	25	13.00	5580	690	385	1018
315/55D20	12	R-4	TL	19	11	4000	560	319	848
385/65D19.5	16	R-4	TL	25	11.75	4935	690	397	994
385/65D19.5	14	R-4	TL	25	11.75	4625	590	397	994
240/55D17.5	12	R-4	TL	10	6.75	2800	735	230	725
14-17.5	14	R-4	TL	20	10.5	3875	520	348	913
33X15.5-16.5	14	R-4	TL	20	12	3980	490	394	838

备注: 385/65D19.5—15-19.5



HF-3



规格 SIZE	层级 PR	花纹编号 PATTERN NO.	类型 TYPE	花纹深度 T.D.(mm)	标准轮辋 STD.RIM	负荷 (MAX LOAD)	气压 (INFLATION PRESSURE)	断面宽 S.W. (mm)	外直径 O.D. (mm)
						(kg)	(kPa)		
26X12D380	8	HF-3	TL	16	10	1550	380	309	670

# SKID STEER AND BACKHOE LOADER TIRES 滑移装载机轮胎



适合于特殊使用条件的车辆, 具有优异的路面抓着性能、抗滑性能和耐磨性能。花纹设计独特, 不易夹带泥沙和石子, 具有良好的自洁性, 通过性能优异。



X99 (L-4)



规格 SIZE	层级 PR	花纹编号 PATTERN NO.	类型 TYPE	花纹深度 T.D.(mm)	标准轮辋 STD.RIM	负荷 (MAX LOAD)	气压 (INFLATION PRESSURE)	断面宽 S.W. (mm)	外直径 O.D. (mm)
						(kg)	(kPa)		
12-16.5	14	X99	TL	40.5	9.75	3075	620	315	861



X77 (E-2)



规格 SIZE	层级 PR	花纹编号 PATTERN NO.	类型 TYPE	花纹深度 T.D.(mm)	标准轮辋 STD.RIM	负荷 (MAX LOAD)	气压 (INFLATION PRESSURE)	断面宽 S.W. (mm)	外直径 O.D. (mm)
						(kg)	(kPa)		
12-16.5	14	X77	TL	30	9.75	3075	620	307	831



X88 (L-5)



X89 (L-5)



规格 SIZE	层级 PR	花纹编号 PATTERN NO.	类型 TYPE	花纹深度 T.D.(mm)	标准轮辋 STD.RIM	负荷 (MAX LOAD)	气压 (INFLATION PRESSURE)	断面宽 S.W. (mm)	外直径 O.D. (mm)
						(kg)	(kPa)		
14-17.5	16	X88	TL	40	10.50	3875	550	349	945
12-16.5	14	X88/X89	TL	43	9.75	3075	620	315	861
10-16.5	14	X88/X89	TL	42	8.25	2725	725	270	785



## ZM789 (L-5)



规格 SIZE	层级 PR	花纹编号 PATTERN NO.	类型 TYPE	花纹深度 T.D.(mm)	标准轮辋 STD.RIM	负荷 (MAX LOAD)	气压 (INFLATION PRESSURE)	断面宽 S.W. (mm)	外直径 O.D. (mm)
						(kg)	(kPa)		
27X8.50-15	10	ZM789	TL	33	7.00	1460	550	221	686
5.90-15	8	ZM789	TL	26	5.00	950	620	152	686
5.70-12	8	ZM789	TL	20	4.50	850	620	146	574
12-16.5	14	ZM789	TL	37	9.75	3075	620	315	861
10-16.5	14	ZM789	TL	36	8.25	2725	725	270	785



## I-3 / L-2



规格 SIZE	层级 PR	花纹编号 PATTERN NO.	类型 TYPE	花纹深度 T.D.(mm)	标准轮辋 STD.RIM	负荷 (MAX LOAD)	气压 (INFLATION PRESSURE)	断面宽 S.W. (mm)	外直径 O.D. (mm)
						(kg)	(kPa)		
12.5/80-18	12	I-3	TL	29	9.00	2625	365	312	1004
12-16.5	14	L-2	TL	22	9.75	3075	620	310	840



## R-4



规格 SIZE	层级 PR	花纹编号 PATTERN NO.	类型 TYPE	花纹深度 T.D.(mm)	标准轮辋 STD.RIM	负荷 (MAX LOAD)	气压 (INFLATION PRESSURE)	断面宽 S.W. (mm)	外直径 O.D. (mm)
						(kg)	(kPa)		
27X10.50-15	8	R-4	TL	23	8.50	1405	415	267	686
27X8.50-15	8	R-4	TL	23	7.00	1310	415	221	686
23X8.50-12	8	R-4	TL	18	7.00	920	415	221	596
12-16.5RG	12	R-4	TL	26	9.75	2865	550	321	820
12-16.5BG	10	R-4	TL	17	9.75	2540	450	321	820
10-16.5RG	10	R-4	TL	24	8.25	2135	520	274	774
10-16.5BG	8	R-4	TL	16	8.25	1880	415	274	774



## X-15 (R-4)



规格 SIZE	层级 PR	花纹编号 PATTERN NO.	类型 TYPE	花纹深度 T.D.(mm)	标准轮辋 STD.RIM	负荷 (MAX LOAD)	气压 (INFLATION PRESSURE)	断面宽 S.W. (mm)	外直径 O.D. (mm)
						(kg)	(kPa)		
31X15.5-15	12	X-15	TL	26	13.00	2100	415	402	802
26X12.00-12	12	X-15	TL	27	10.50	1940	520	300	670



## TRENCHER TIRES 挖沟机轮胎

## C328 / C7503 (R-1)



规格 SIZE	层级 PR	花纹编号 PATTERN NO.	类型 TYPE	花纹深度 T.D.(mm)	标准轮辋 STD.RIM	负荷 (MAX LOAD)	气压 (INFLATION PRESSURE)	断面宽 S.W. (mm)	外直径 O.D. (mm)
						(kg)	(kPa)		
31X15.50-15	8	C7503	TL	19	13.00	1980	310	402	802
29X12.5-15	8	C7503	TL	21.5	10.00	1950	320	325	770
26X12.00-12	8	C328	TL	19	10.50	1370	290	309	670



## LAWN & GARDEN TIRES 园艺车轮胎

## S9101 (R-3)



规格 SIZE	层级 PR	花纹编号 PATTERN NO.	类型 TYPE	花纹深度 T.D.(mm)	标准轮辋 STD.RIM	负荷 (MAX LOAD)	气压 (INFLATION PRESSURE)	断面宽 S.W. (mm)	外直径 O.D. (mm)
						(kg)	(kPa)		
31X15.50-15	8	S9101	TL	14.3	13.00	1980	310	414	800
29X12.50-15	8	S9101	TL	13	10.00	1950	320	320	750
26X12.00-12	8	S9101	TL	11.2	10.50	1370	290	309	670

# MUD ATV TIRES 全地形越野车轮胎



R-1A

规格 SIZE	层级 PR	花纹编号 PATTERN NO.	类型 TYPE	花纹深度 T.D.(mm)	标准轮辋 STD.RIM	负荷 (MAX LOAD)	气压 (INFLATION PRESSURE)	断面宽 S.W. (mm)	外直径 O.D. (mm)
						(kg)	(kPa)		
35X9.00-20	4	R-1A	TL	43.5	W7	450	50	215	880



# TRAILER TIRES 拖车轮胎



VR381

规格 SIZE	层级 PR	花纹编号 PATTERN NO.	类型 TYPE	花纹深度 T.D.(mm)	标准轮辋 STD.RIM	负荷 (MAX LOAD)	气压 (INFLATION PRESSURE)	断面宽 S.W. (mm)	外直径 O.D. (mm)
						(kg)	(kPa)		
						S/D	S/D		
7.00-15LT	8	VR381	TL	9.5	5.50F	925/825	410	202	752
7.00-15LT	10	VR381	TL	9.5	5.50F	1060/925	520	202	752
7.50-16LT	10	VR381	TL	9.5	6.00G	1250/1120	520	220	808
7.50-16LT	12	VR381	TL	9.5	6.00G	1405/1250	620	220	808
205/90D15	8	VR381	TL	9.5	5.50F	925/825	410	202	752
225/90D16	10	VR381	TL	9.5	6.00G	1250/1120	520	220	808
225/90D16	12	VR381	TL	9.5	6.00G	1405/1250	620	220	808



VR382

规格 SIZE	层级 PR	花纹编号 PATTERN NO.	类型 TYPE	花纹深度 T.D.(mm)	标准轮辋 STD.RIM	负荷 (MAX LOAD)	气压 (INFLATION PRESSURE)	断面宽 S.W. (mm)	外直径 O.D. (mm)
						(kg)	(kPa)		
						S/D	S/D		
8-14.5	10	VR382	TL	6.0	6.00	1180	590	203	707
8-14.5	12	VR382	TL	6.0	6.00	1285	690	203	707
8-14.5	14	VR382	TL	6.0	6.00	1375	760	203	707
215/60D14.5	14	PA702	TL	5.0	6.00	1405	760	196	632
235/60D14.5	14	PA704	TL	8.5	7.00	1590	760	235	665



## P-1049

规格 SIZE	层级 PR	花纹编号 PATTERN NO.	类型 TYPE	花纹深度 T.D.(mm)	标准轮辋 STD.RIM	负荷 (MAX LOAD)		气压 (INFLATION PRESSURE)		断面宽 S.W. (mm)	外直径 O.D. (mm)
						(kg)	S/D	(kPa)	S/D		
10.00-20	14	KT218	TT	10.5	7.5	2800/2430		700/630		278	1040
11-22.5	12	P-1049	TL	11.0	8.25	2500/2180		590/520		279	1054
11-22.5	14	P-1049	TL	11.0	8.25	2800/2430		690/620		279	1054
11-22.5	16	P-1049	TL	11.0	8.25	3000/2650		790/720		279	1054



## LOW PLATFORM TRAILER TIRES 低平板拖车轮胎

### PA35

规格 SIZE	层级 PR	花纹编号 PATTERN NO.	类型 TYPE	花纹深度 T.D.(mm)	标准轮辋 STD.RIM	负荷 (MAX LOAD)		气压 (INFLATION PRESSURE)		断面宽 S.W. (mm)	外直径 O.D. (mm)
						(kg)		(kPa)			
8.25-15	18	PA35	TT	12	6.50T	4000		1000		235	840



### PA707

规格 SIZE	层级 PR	花纹编号 PATTERN NO.	类型 TYPE	花纹深度 T.D.(mm)	标准轮辋 STD.RIM	负荷 (MAX LOAD)		气压 (INFLATION PRESSURE)		断面宽 S.W. (mm)	外直径 O.D. (mm)
						(kg)		(kPa)			
7.50-16	16	PA707	TT	11	6.00G	1580/1390		770		215	805

## LIGHT & HEAVY DUTY TRUCK TIRES 载重轮胎



### H-LUG H-RIB XT888 ZL319 HL928 M777

规格 SIZE	层级 PR	花纹编号 PATTERN NO.	类型 TYPE	花纹深度 T.D.(mm)	标准轮辋 STD.RIM	负荷 (MAX LOAD)		气压 (INFLATION PRESSURE)		断面宽 S.W. (mm)	外直径 O.D. (mm)
						(kg)	S/D	(kPa)	S/D		
12.00-24	18	XT888	TT	20	8.5	4250/3750		810/740		315	1247
12.00-20	18	H-Lug	TT	22	8.5	3725/3265		795/725		315	1145
	18	ZL319	TT	17		3750/3350		810/740		315	1125
11.00-20	18	H-Rib	TT	15.4	8.0	3725/3265		795/725		315	1145
	18	M777	TT	22		3650/3150		910/840		293	1105
	18	H-Lug	TT	22		3265/2865		795/725		293	1105
	18	ZL319	TT	15.5		3650/3150		910/840		293	1085
10.00-20	18	ZR158/HL928	TT	15.5/23	7.5	3650/3150		910/840		293	1085/1105
	18	H-Rib	TT	16		3265/2865		795/725		293	1105
	18	M777	TT	23		3350/2900		910/840		278	1073
	16	XT888	TT	22.7		3000/2650		810/740		278	1073
	16	H-Lug	TT	22		3000/2630		795/725		278	1073
	16	H-Rib	TT	17.4		3000/2630		795/725		278	1073
	16	QZ312/NJ312	TT	16		3000/2650		810/740		278	1055
9.00-20	16	QZ198/NJ198	TT	15	7.0	3000/2650		810/740		278	1055
	16	XT222	TT	15.5		3000/2650		810/740		278	1055
	18	M777	TT	22		3000/2650		910/840		259	1055
	16	H-Lug	TT	22		2650/2325		795/725		259	1038
	16	QZ312/NJ312	TT	16		2900/2500		880/810		259	1018
	16	QZ168/NJ168	TT	14.5		2900/2500		880/810		259	1018
8.25-20	16	H-Rib	TT	15.4	6.5	2650/2325		795/725		259	1038
	16	NJ188	TT	13.5		2900/2500		880/810		259	1018
	18	SUPER111	TT	22		2650/2325		795		259	1055
	16	H-Lug	TT	17.5		2430/2180		910/840		236	974
7.50-20	16	H-Rib	TT	14	6.0	2430/2180		910/840		236	974
	14	NJ188	TT	13.5		1900/1700		810/740		215	935
7.50-20	14	ZL316	TT	13.5		1900/1700		810/740		215	935



# AGRICULTURAL TIRES

## 农业轮胎



H-LUG H-RIB V-LUG V-RIB ZM668 NJ328

规格 SIZE	层级 PR	花纹编号 PATTERN NO.	类型 TYPE	花纹深度 T.D.(mm)	标准轮辋 STD.RIM	负荷 (MAX LOAD)		气压 (INFLATION PRESSURE)		断面宽 S.W. (mm)	外直径 O.D. (mm)
						(kg)	(kPa)	(kg)	(kPa)		
						S/D	S/D				
8.25-16LT	20	V-Lug	TT	19	6.50H	2300/2000	850	235	855	235	855
	16	H-Lug, S-Lug, H-Rib	TT	17.8, 13.2, 13		1845/1755	655	235	855		
	16	NJ328, NJ188	TT	14, 12.5		1800/1600	730	235	855		
	14	NJ328, NJ188	TT	14, 12.5		1700/1500	630	235	855		
7.50-16LT	18	V-Lug	TT	17.5	6.00G	1950/1800	850	215	805	215	805
	16	H-Lug, H-Rib	TT	17.5, 12.8		1580/1390	760	215	805		
	14	NJ328, NJ188	TT	12, 11.5		1500/1320	730	215	805		
7.00-16LT	14	H-Lug	TT	17.5	5.50F	1320/1180	730	200	800	200	800
	14	H-Rib	TT	13		1320/1180	730	200	800		
	12	NJ328, NJ188, ZL719	TT	11.5, 11, 19		1215/1060	630	200	775		
6.50-16LT	16	V-Rib	TT	11	4.50	1180/1030	650	175	755	175	755
	10	NJ328, NJ188	TT	12, 10	5.50F	975/875	530	185	750		
	12	ZL719	TT	19	5.50F	1060/925	630	185	750		
6.00-16LT	10	NJ328, NJ188	TT	10, 8	4.50E	850/750	530	170	730	170	730
7.50-15LT	14	H-Lug, H-Rib	TT	17, 12.8	6.00G	1420/1260	655	215	791	215	791
7.00-15LT	12	H-Lug, H-Rib	TT	16, 12.5	5.50F	1175/1030	620	200	760	200	760
6.50-15LT	8	JQ316, JQ118	TT	10	4.50E	825/730	420	180	730	180	730
6.00-15LT	8	ZL316, ZR118	TT	10	4.50E	730/630	420	170	705	170	705
	8	ZL719	TT	15.5		730/630	420	170	705		
6.50-14LT	12	H-Lug, H-Rib	TT	12.5	4 1/2J	915/850	480	180	705	180	705
6.50-14	8	ZM668	TT	14.5	4 1/2J	775/690	420	180	705	180	705
6.00-14LT	8	NJ328, NJ188	TT	9	4 1/2J	690/600	420	170	680	170	680
	8	ZL719	TT	15.5	4 1/2J	690/600	420	170	680		
6.40/6.50-13	6	ZM668	TT	14	4 1/2J	515	250	160	620	160	620
5.00-12	14	V-Lug	TT	10	3.50B	800/750	600/575	150	596	150	596
	12	ZM668	TT	14	3.50B	585/535	530	135	582		
6.00-13LT	8	ZL316, NJ188	TT	9	4.50B	650/580	420	170	655	170	655
5.50-13LT	14	ZL719L	TT	14	4.50	900/800	700	185	680	185	680
6.00-12	6	ZM668	TT	15	4.50E	405	420	165	625	165	625



NJ188 ZL316 ZR132 ZL512 / R-1 SL619 ZR112

规格 SIZE	层级 PR	花纹编号 PATTERN NO.	类型 TYPE	花纹深度 T.D.(mm)	标准轮辋 STD.RIM	负荷 (MAX LOAD)		气压 (INFLATION PRESSURE)		断面宽 S.W. (mm)	外直径 O.D. (mm)
						(kg)	(kPa)	(kg)	(kPa)		
						S/D	S/D				
12.4-28	12	R-1	TT	17	W11	1650	250	329	1285	329	1285
9.5-24	8	ZL512	TT	30	W8	1110	280	240	1050	240	1050
9.00-20	10	SL629	TT	22	7.0	1420	340	225	920	225	920
7.50-20	10	HS27B	TT	18	5.50F	1020	370	190	910	190	910
7.50-16	12	SL619, ZR621	TT	19.5	5.50F	1305	520	205	810	205	810
	6	ZL512	TT	24		650	210	205	810		
6.70-14	12/14	H-Rib	TT	12.5	4 1/2J	915/850	480	190	720	190	720
6.50-16	6	ZR132	TT	16	4.50E	615	310	175	760	175	760
6.00-16	6	ZR132	TT	16	4.00E	560	340	160	740	160	740
5.50-16	10	NJ188	TT	9	4.00E	1500	650	150	685	150	685
	10	NJ328, ZL316	TT	10		1500	650	150	685		
5.00-16	8	NJ328, ZL316	TT	10	3.00D	1100	630	132	675	132	675
4.50-16	8	ZL316	TT	10	3.00D	1000	560	122	655	122	655
5.00-15	6	ZR132	TT	12.5	4 J	465	420	140	665	140	665
26X9-14.5	24	S-109	TT	5	6.00	907	345	228	660	228	660
24X8-14	20	S-109	TT	5	6.00	907	345	203	610	203	610
5.00-14	8	NJ328, ZL316	TT	8	3.00D	600	420	132	624	132	624
4.50-14	8	NJ328, ZL316	TT	8	3.00D	450	420	122	595	122	595
	8	NJ188	TT	7		450	420	122	595		
4.00-14	8	ZR132	TT	11	3.00D	270	340	110	590	110	590
5.50-13	8	NJ188	TT	8	4.00B	560/500	420	160	620	160	620
21X7-12	16	S-109	TT	5	5.50	907	345	178	533	178	533
6.00-12	6	ZL512, ZL512A	TT	24	4.50E	310	180	165	640	165	640
5.00-12	8	ZR112	TT	8.5	3.50B	487/462	400	143	568	143	568
4.50-12	8	ZR112	TT	8.5	3.00B	412/400	400	127	545	127	545
4.00-12	4	NJ328	TT	7	3.00D	250	340	113	530	113	530